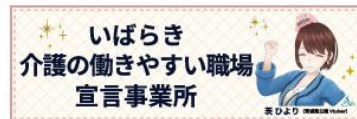


PRシート



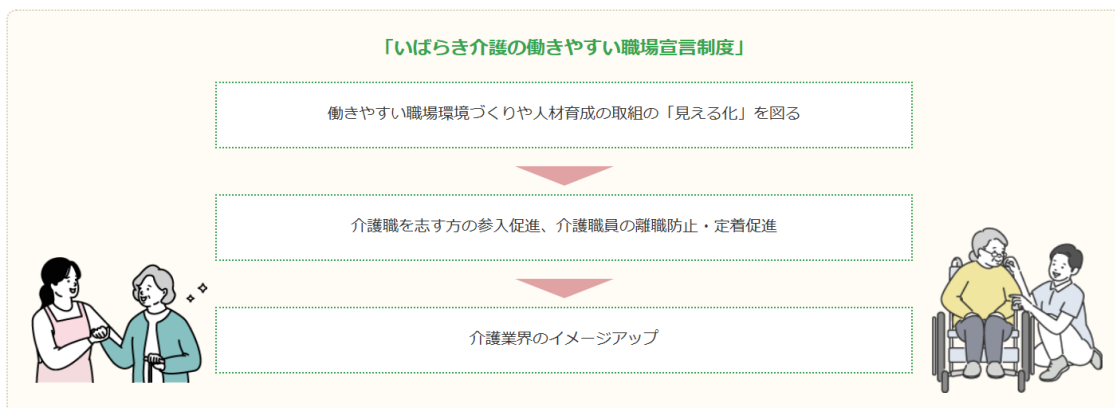
ブースNo. 1~10

■掲載マークについて



RECRUIT
いばらき介護の働きやすい職場宣言制度

職員の人材育成や就労環境等の改善につながる取組を行う介護事業所や法人が「いばらき介護の働きやすい職場宣言」として参加表明、宣言を行い、自らの取組を情報発信することで、介護職を志す方の参入促進、介護職員の離職防止・定着促進につなげる取組です。



詳細→



ブース No.	1	フリガナ	シャカイフクシホウジンケヤキカイ							
		法人等名	社会福祉法人櫛会							
事業所 分野	高齢	●	障害		児童		保育		その他	
法人 所在地	〒315 - 0009 石岡市大砂10528-14		事業所 所在地	石岡市 8事業所			HP ・ SNS	HP 		

櫛会で、一緒にスキルアップ・キャリアアップを目指しましょう！

基本理念

『地域医療・福祉の担い手として患者・利用者・地域の方々の
「生きる」と「暮らし」の支えとなります。
社会福祉事業にとらわれない地域のニーズに
応える活動を行い、社会貢献を目指します。』

PR

未経験者・ブランクのある方でも、大丈夫☺
櫛会のベテラン職員が皆様を丁寧に指導し、
スキルアップを全力でサポートいたします！
安心して働ける環境が、櫛会にはあります！

各事業所

- ・旭台病院
- ・訪問看護ステーションあさひだい
- ・石岡市在宅介護支援センターゆうゆう
- ・ケアプランセンターゆうゆう
- ・介護老人保健施設ゆうゆう
- ・石岡市特別養護老人ホームのぞみ
- ・石岡市生きがいデイサービスセンター
- ・サービス付高齢者向け住宅ケアタウンけやき

介護老人保健施設ゆうゆう



特別養護老人ホームのぞみ



私たちと一緒に、
利用者様、ご家族様の
「いい日、一日」を
実現していきましょう！



ブース No.	2	フリガナ	シャカイフクシホウジンノゾミカイ							
		法人等名	社会福祉法人のぞみ会							
事業所 分野	高齢	●	障害		児童		保育		その他	
法人 所在地	〒300 - 2651 つくば市鬼ヶ窪1212-11		事業所 所在地	つくば市			HP ・ SNS (QRコード)	HP	Instagram	

【施設理念】 笑顔の花を咲かせる

特別養護老人ホーム 木の花さくや 定員70名

ショートステイ 木の花さくや 定員10名

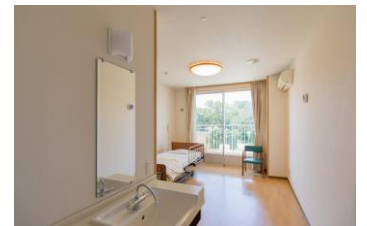
地域密着型通所介護 でいさ〜びす木の花さくや

居宅介護支援事業所 けあぶらん木の花さくや

ユニット型で全室個室 各居室に洗面台とトイレあり

1ユニット10名の利用者に対して5名以上の介護職員

嘱託医2名と充実の看護体制、常勤の機能訓練指導員で安心の医療的ケア体制



感染対策に配慮しながら
イベントも充実！



秋の味覚まつり！さんまを炭火焼きで！！

芋煮会

お餅つき 鏡餅作りました

ブース No.	3	フリガナ	ゴウドウガイシャケアワークス							
		法人等名	合同会社ケアワークス							
事業所 分野	高齢	●	障害	●	児童	●	保育		その他	
法人 所在地	〒300 - 2422 つくばみらい市古川835-1			事業所 所在地	つくばみらい市 5事業所			HP ・ SNS	HP Facebook	

頑張るスタッフを応援します！あなたの「好き」や「得意」を活かしてみませんか？



デイ部門

児童発達支援
放課後等デイサービス

①いぶき ②あゆみ ③そら
(保育士・児童指導員 など)

◆お誕生日おめでとう！

毎月お誕生日のスタッフを感謝の意を込めてお祝いします！

◆資格取得おめでとう！

業務に関連する資格取得にチャレンジし、見事合格したスタッフをお祝いします！！

社会福祉士や**保育士**の資格取得にチャレンジしたスタッフ多数在籍☆

◆家賃補助（年齢制限等規程あり）



相談支援事業所

(相談支援専門員)

居宅介護支援事業所

(ケアマネジャー)

ブース No.	4	フリガナ	シャカイフクシホウジンニホンキングス・ガーデン							
		法人等名	社会福祉法人日本キングス・ガーデン							
事業所 分野	高齢	●	障害	●	児童	●	保育	●	その他	
法人 所在地	〒300 - 2521 常総市大生郷町1818-2			事業所 所在地	常総市・守谷市			HP ・ SNS	HP	

《施設・事業所PR》

1981年法人がスタートし、軽費老人ホーム（現ケアハウス）、特別養護老人ホーム、通所介護・訪問介護・居宅介護、更に2007年には常総広域より障がい者入所施設、その後、守谷市障がい者福祉センターひこうせんの委託を受けました。また2017年に障がい者グループホームもスタートし、就労の方々が作ったパンとお菓子は地域交流カフェで販売し、地域の方やご家族、スタッフの良き憩いの場になっています。隣接地には認可外の保育施設を開設し職員の子供たちが、利用できる環境を整えました。スタッフはご利用者に寄り添い、職員間で助け合い専門性をもって地域に貢献しています。



仕える

・日々の祈りを大切に、喜んで利用者仕える。

利用者中心

・利用者中心のケアを行い、自立した生活ができるように支援する。

尊敬

・利用者の自由と尊厳を守り、ありのままにその人を受け入れ、心に寄り添う。

連携

・利用者の安全と健康を支えるため、職種間の連携を密にする。

専門性

・誰もが安心して生活ができるように、専門性をもって、地域社会に貢献する。



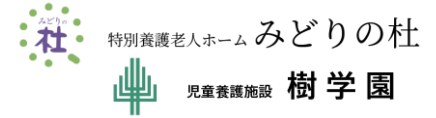
ブース No.	5	フリガナ	シャカイフクシホウジンツツミカイ							
		法人等名	社会福祉法人つつみ会							
事業所 分野	高齢	●	障害		児童	●	保育	●	その他	
法人 所在地	〒311 - 3157 茨城町小幡2765-4		事業所 所在地	茨城町・つくばみらい市 つくば市・阿見町・守谷市			HP SNS	HP 		

福利厚生の充実した働きやすい職場です！

- 資格手当、家族手当、通勤手当、処遇改善手当、各種お祝い金 等
- 特別休暇、育児休暇 等（非常勤職員も育児休業を取得可能）

職場の雰囲気がよくお互いを高めあえる環境です！

- 未経験や経験の少ない方は先輩が丁寧に教えます
- 資格取得に向けて様々なサポートが受けられます




特別養護老人ホームみどりの杜（茨城町）



児童養護施設樹学園（茨城町）



保育園（つくばみらい市・つくば市・阿見町・守谷市）

ブース No.	6	フリガナ	ウエルシアカイゴサービスカブシキガイシャ							
		法人等名	ウエルシア介護サービス株式会社							
事業所 分野	高齢	●	障害		児童		保育		その他	
法人 所在地	〒305 - 0061 つくば市稲荷前8-1 布川ビル2階		事業所 所在地	つくば市・つくばみらい市 牛久市・石岡市・常総市			HP SNS	HP 		

【組織紹介】

ウエルシア介護サービスでは、施設系のサービス、在宅ケア、訪問系に特化した幅広い介護事業を展開しております。私たちは、ドラッグストア・調剤と相互に結びつき、トータルでサービスを提供して行きます。

「健康に生き生きと人生を送りたい」そんな願いをサポートすることがウエルシア介護サービスの役割です。



ブース No.	7	フリガナ	カブシキガイシャポンテ							
		法人等名	株式会社PONTE							
事業所 分野	高齢		障害	●	児童	●	保育		その他	
法人 所在地	〒277 - 0872 千葉県柏市十余二254-889		事業所 所在地	つくば市・つくばみらい市 守谷市・取手市			HP ・ SNS	HP 	HP 	



※茨城県南地区を中心に障がい者・障がい児事業所を5事業所を運営する企業組織です。

ブース No.	8	フリガナ	シャカイフクシホウジンジヨウカイ								
		法人等名	社会福祉法人慈陽会								
事業所 分野	高齢	●	障害		児童		保育		その他		
法人 所在地	〒300 - 1223 牛久市城中町148-1		事業所 所在地	牛久市 つくば市			HP ・ SNS	HP 	Instagram 		

★事業所紹介★

牛久沼のほとりにある緑豊かな自然に囲まれた静かな環境の中に当館がございます。
社会福祉法人慈陽会では、全部屋個室のユニット型特別養護老人ホーム（入所80名）
ショートステイ（10名）デイサービス（60名）居宅介護支援事業所を運営しています。
開設して19年目になります。玄関には色とりどりのお花が出迎え、とても綺麗な施設です。
法人本部は牛久市にあり、つくば市の矢田部に「はっぴーデイサービスセンター」もあります。

＜先輩からの声（勤続15年）＞

ご利用者や職員がいつもニコニコ笑っている
あったかい雰囲気づくりを心掛けています。
介護の仕事はとてもやりがいがあり、
笑顔をたやさず、仕事もプライベートも
楽しくが一番。人のぬくもりの心地良さを
感じられるとても魅力的なお仕事です。



特別養護老人ホーム元気館



ブース No.	9	フリガナ	イリョウハウジンシャダンジョウジンカイ						
		法人等名	医療法人社団常仁会						
事業所 分野	高齢	●	障害		児童		保育		その他
法人 所在地	〒300 - 1231 牛久市猪子町891-2		事業所 所在地	牛久市 2事業所			HP SNS	HP 	

県南基幹病院である牛久愛和総合病院に隣接する、**介護老人保健施設「春秋園」**です。
地域の皆様の「自立支援」「もう一度自宅で生活したい」という想いを支え、日々60名超の介護スタッフが働いて
います。新卒・中堅・ベテランがバランスよく配置され、職場環境が非常に良好です。



ブース No.	10	フリガナ	シャカイフクシホウジンキジュカイ						
		法人等名	社会福祉法人輝寿会						
事業所 分野	高齢	●	障害		児童		保育		その他
法人 所在地	〒302 - 0011 取手市井野253		事業所 所在地	取手市・守谷市			HP SNS	HP 	HP 

「かぎりなき優しいところ」をモットーに、医療と介護の架け橋になるサービスを提供しています。認知症ケアから医療依存度の高い方のケア、在宅復帰を目指したりハビリ、人生の最期を家族とともに過ごしたい方への支援まで幅広く対応しています。一人ひとりの笑顔を大切に、私たちと一緒に新しい介護のカチを作しましょう！



<募集職種> 介護福祉士、介護職、看護師、支援相談員、ケアマネジャー
社会福祉士、理学療法士(PT)、作業療法士(OT)

茨城県取手市
社会福祉法人輝寿会
介護老人保健施設 **はあとぴあ**

「元気創造」で毎日をもっと輝く！

やまゆりの郷では、身体・頭・心を元気にするケアで、利用者の生活に明るさをプラスしています。利用者と一緒に笑顔を生み出すお仕事に挑戦してみませんか？人と人とのつながりを大切にできる環境で、一緒に“元気の種”を育てましょう！



<募集職種> 介護福祉士、介護職、看護師、生活相談員、社会福祉士

茨城県守谷市
社会福祉法人輝寿会 **やまゆりの郷**

特別養護老人ホーム